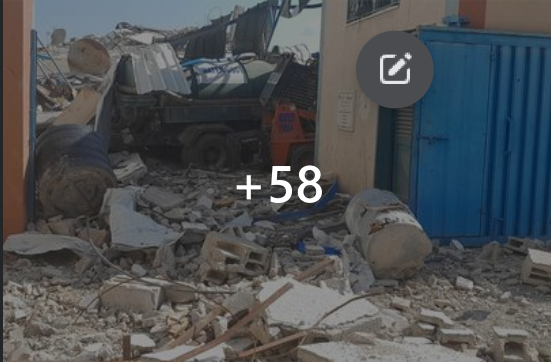
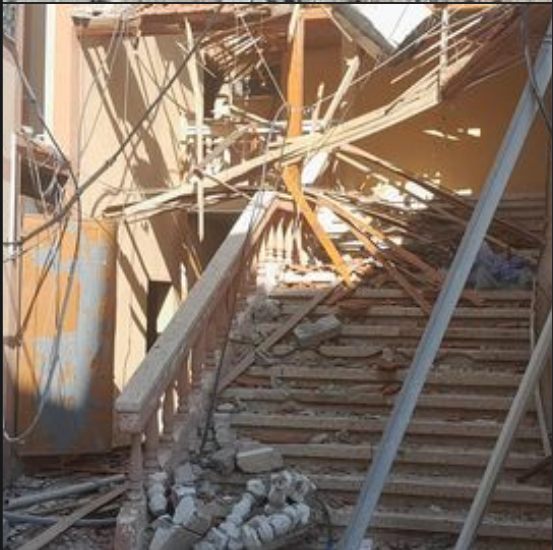




بلدية عسان الجديدة is with PARC الإغاثة الزراعية الفلسطينية and 7 others.

April 11 · 🌐

بعد تدمير الإحتلال الإسرائيلي لها|| بلدية عسان الجديدة تعلن بلدة عسان الجديدة منطقة منكوبة غير صالحة للسكن أعلنت بلدية عسان الجديدة أن بلدة عسان الجديدة منطقة منكوبة غير صالحة للسكن، هذا بعدما أقدم الإحتلال الإسرائيلي خلال عدوانه على قطاع غزة على تدمير كافة منازلها بشكل كلي وتدمير شبكات المياه الرئيسية والكهرباء و شبكات الاتصالات والصرف الصحي وتدمير مرافق ومعدات البلدية ومشاريع المواطنين إلى جانب تجريف الأراضي الزراعية. كما تتأشد بلدية عسان الجديدة السلطة الوطنية الفلسطينية والمجتمع الدولي والمحلي بكافة مؤسساته وأطيافه ورجال الأعمال للوقوف عند واجهم تجاه البلدة، والعمل على وقف العدوان الهجمي على أبناء شعبنا وإعادة بناء البلدة وإعادة الحياة لسكانها. وبدورها اكدت لجنة الطوارئ في البلدية أنها تسعى لتسخير أقصى طاقاتها من أجل التخفيف عن المواطنين من خلال فتح الطرق الرئيسية والعمل على اصلاح شبكات المياه الجدير ذكره أن بلدة عسان الجديدة تبلغ مساحة النفوذ الإداري لها 3328 دونم حسب المخطط الهيكلي المعتمد و يبلغ عدد سكانها حوالي 13000 نسمة، الذين أصبحوا بلا مأوى بعدما ارتكب الإحتلال أبشع عمليات الهدم والتدمير لمنازلهم .
#بلدية_عسان_الجديدة



👍🥲 128

39 comments 40 shares

