



January 14 · 🌐

📍 **بلدية غزة - Municipality of Gaza**

منسوب البركة وصل لمستوى حرج  
#بلدية\_غزة تطالب بسرعة التدخل لتلافي فيضان بركة الشيخ رضوان

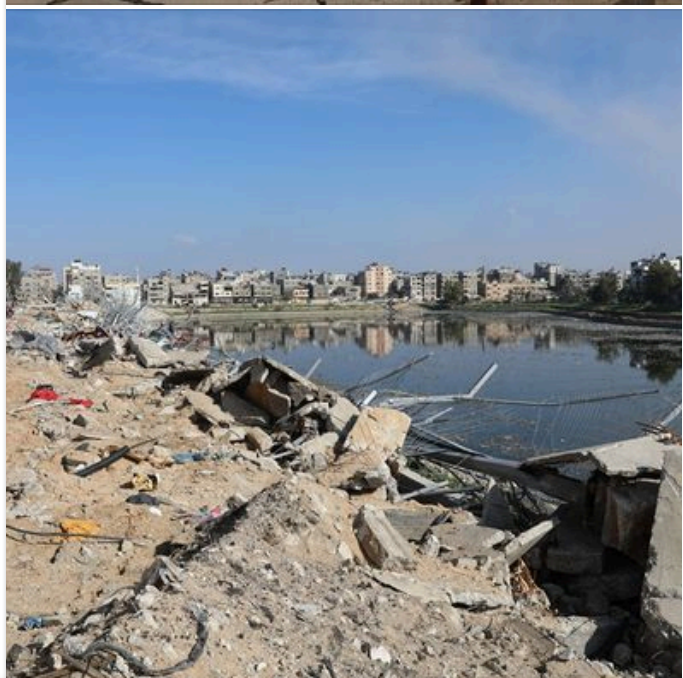
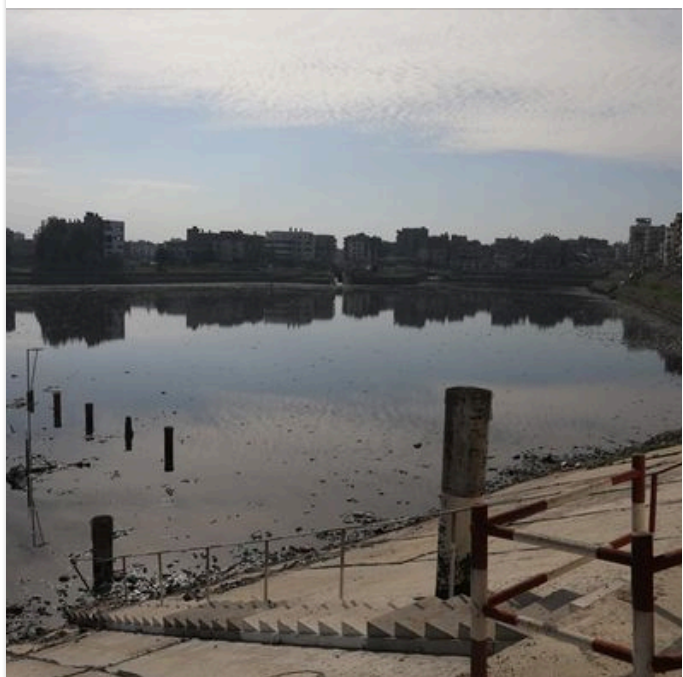
إعلام البلدية

تطالب بلدية غزة المؤسسات الدولية بسرعة التدخل وتوفير الوقود اللازم لتشغيل مضخات بركة تجميع مياه الأمطار بحي الشيخ رضوان والذي وصل منسوبها لمستوى حرج بسبب استمرار تساقط مياه الأمطار وتسرب المياه العادمة للبركة بسبب قصف الاحتلال لخطوط الصرف الصحي الرئيسة في منطقة النفق.

وأكدت البلدية أن فيضان البركة يشكل خطورة كبيرة على سلامة المناطق المحيطة بها لاسيما بعد استهداف الاحتلال لمرافق البركة وتدمير أجزاء كبيرة من أسوارها ومرافقها، بالإضافة إلى تضرر بعض المضخات والمولدات في البركة.

وأوضحت أن نفاذ الوقود شكل أزمة كبيرة في قدرة البلدية على تشغيل المضخات وتصريف مياه البركة والحد من ارتفاع منسوبها، وإزالة الخطر عن السكان في محيط البركة.

وكان الاحتلال الإسرائيلي قد استهدف خلال عدوانه المتواصل منذ السابع من تشرين اول/ أكتوبر الماضي، المرافق الحيوية والمنشآت المدنية والآبار والمضخات ومحطات الصرف الصحي ومختلف البنية التحتية في المدينة مما تسبب بكارثة في المدينة وحول غزة إلى مدينة منكوبة.



Log in or sign up for Facebook to connect with friends, famil...

Log In

or

Create new account